

## Windows 7 への BLEX Ver.4 インストール注意事項

Windows 7 にビルエキスパート Ver.4 をインストール後 Ver.5 にバージョンアップされたユーザから、データ印刷、報告書作成時等での不具合発生についてお問い合わせがあり、調査した結果は以下の通りでした。

不具合発生原因はインストール場所で、Windows 7 の推奨インストールフォルダは、

C : ¥ BLEX5 ¥ であり、

ビルエキスパート Ver.4 での推奨インストールフォルダが

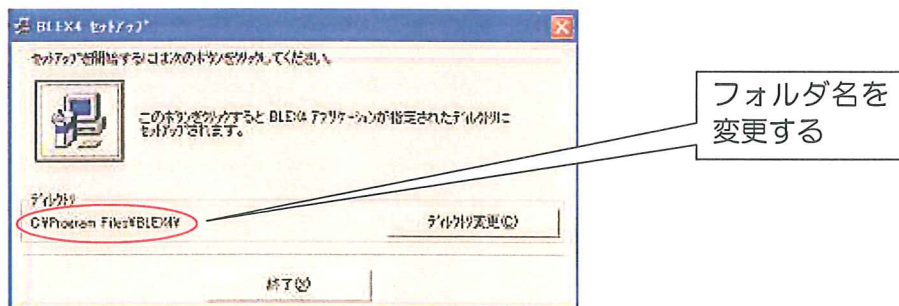
C : ¥ Program File ¥ BLEX4 ¥ となっているためでした。

Windows 7 ではセキュリティを強化するため、Program File、Program File(x86) のシステムフォルダへのアクセス管理が厳しくなって、Program File フォルダの中の BLEX5 ¥ COMMON ¥ に Excel ファイルが作成出来ない場合があります。しかし、V4 → V5 バージョンアップ版は Ver.4 の Program File フォルダを変更しないため、データ印刷、報告書作成等が正常に実施出来ない場合が発生しました。(端子電圧など一部のデータ印刷は建造物のデータフォルダ (Program File ¥ BLEX5 ¥ COMMON ¥ ではない) を使用しているため問題は発生していません)

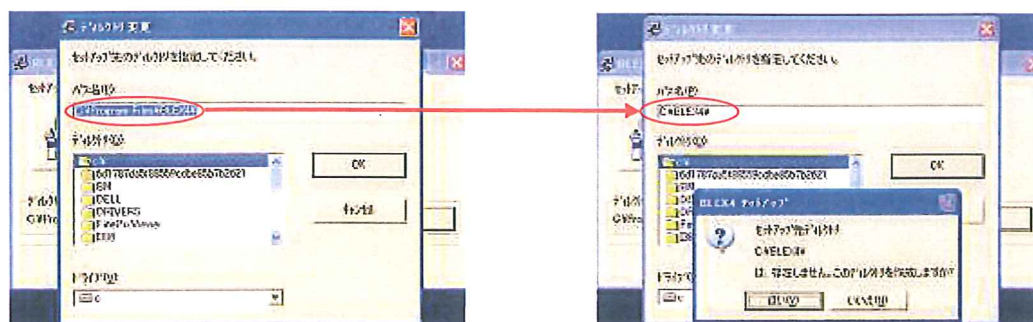
つきましては、Windows 7 へ Ver.4 をインストールする場合は、以下の方法で実施してください。

### ◎ ビルエキスパート Ver.4 のインストール方法

Ver.4 版を、下記方法でフォルダ名を変更してインストールします。



「ディレクトリ変更」をクリックすると下図となり、「パス名」を「C : ¥ BLEX4 ¥」に変更してインストールを開始 (「OK」をクリック) する。なお、変更し「OK」をクリックすると「ディレクトリが無いので作成するか」の問いがありますので、「はい」をクリックして下さい。



上記方法でのインストール終了後に「V4 → V5」のサービスパックを適用して下さい。